

ІНЖЕКТОРНІ ВІДСМОКТУВАЧІ • ВИПУСКНІ КЛАПАНИ
РЕГУЛЯТОРИ ВІДСМОКТУВАННЯ • КОМПЛЕКТИ ВІДСМОКТУВАЧІВ
АКСЕСУАРИ



**AwaMed**[®]
Medizintechnik

МЕДИУНІ ВІДСМОКТУВАЧІ



МОНТАЖ

Нашою метою є не тільки надання вам найкращого продукту, але й правильне виконання його монтажу згідно з усіма стандартами. Поєднання цих двох послуг дає Замовнику гарантію найвищої якості на продукт, який від початку до кінця відповідає високим естетичним і функціональним цінностям.



КОНСУЛЬТАЦІЯ

Наші консультанти щодня консультують клієнтів з незначних і важливих питань. Вони порадять, який продукт вибрати, яка різьба підходить до дозатора і як підключити панель до установки. Ми відповідаємо на всі запитання, пов'язані з нашою діяльністю, навіть коли ми не беремо участь у проекті.



АНАЛІЗ ПОТРЕБ

Під час аналізу потреб ми досліджуємо, що необхідно для нормального функціонування установок медичних газів в лікарні. Ми перевіряємо, чи існують проблеми, що заважають нам досягти необхідного, і вказуємо можливі рішення.



ДИЗАЙН

Наш багаторічний досвід дозволяє нам готувати будівельні та детальні проекти разом із рішеннями, які матимуть реальний вплив на ефективність та якість установок медичних газів у лікарнях.



ГАРАНТІЯ

Всі наші продукти і послуги мають 2-річну гарантію. Купуючи продукт із послугою, Клієнт завжди впевнений у професійному гарантійному обслуговуванні.



СЕРВІСНЕ ОБС ЛУГОВУВАННЯ

Прагнучи забезпечити комфорт при використанні наших продуктів у лікарнях, ми надаємо послуги з технічного обслуговування. Проводячи періодичні перевірки, ми гарантуємо, що час не змінить властивостей та якості нашої продукції.



СЕРТИФІКАЦІЯ

Ми випробовуємо та сертифікуємо системи газових установок з точки зору відповідності до стандартів, включно з: герметичністю, механічною міцністю, перехресними з'єднаннями та ефективністю системи. Завдяки цьому лікарня отримує гарантію високої якості продукту.

ІНЖЕКТОРНІ ВІДСМОКТУВАЧІ

ФУНКЦІЇ ТА ЗАСТОСУВАННЯ

- ▶ Вимірювання та плавне регулювання вакууму всмоктування за допомогою ручки.
- ▶ Висока стійкість до ударів і падінь завдяки латунному корпусу - дуже висока надійність.
- ▶ Використовується в місцях, де немає центральної вакуумної установки.
- ▶ Можливість підключення редуктора і під'єднання безпосередньо до балона зі стисненим повітрям.

ТЕХНІЧНІ ПАРАМЕТРИ

- ▶ Діапазон регулювання вакууму через конусний клапан
- ▶ Запобіжний резервуар ємністю 300 мл,
- ▶ Температура стерилізації:
 - резервуар з полікарбонату 134° C
- ▶ Латунний корпус (хромований),
- ▶ Вихід різьба 3/8"

ЖИВЛЕННЯ

- ▶ Стиснене повітря від мін. 4 до макс. 6 бар,
- ▶ Опціонально, за бажанням замовника, кисень.

МАКСИМАЛЬНИЙ ПОТІК

Всмоктувальний насос підключений до стисненого повітря.

- ▶ Для постійного тиску живлення 5,0 бар, змінне регулювання клапаном -0,6 бар - 10 л/хв.

МОНТАЖ

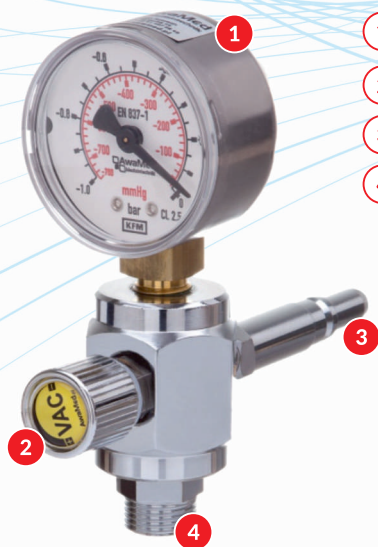
- ▶ Відсмоктувачі можна встановити у точках подачі типу AGA, DIN,
- ▶ Підключення через редуктор високого тиску до балонів зі стисненим повітрям.
- ▶ Підвішування на тримачах до медичних рейок MODURA/DIN.

- 1 Інжектор
- 2 Вказуючий манометр
- 3 Підключення до точки подачі
- 4 Регулювальна ручка
- 5 З'єднання відсмоктувача
- 6 Корпус запобіжного резервуару
- 7 Запобіжний клапан з поплавком
- 8 Полікарбонатний контейнер



ІНЖЕКТОРНІ ВІДСМОКТУВАЧІ	ІНДЕКС
Відсмоктувач кріпиться до точки подачі AGA (СТИСНЕНЕ ПОВІТРЯ)	SI 02 01 07
Відсмоктувач кріпиться до точки подачі DIN (СТИСНЕНЕ ПОВІТРЯ)	SI 02 01 08
Відсмоктувач кріпиться до точки подачі AGA (КИСЕНЬ)	SI 02 01 13
Відсмоктувач кріпиться до точки подачі DIN (КИСЕНЬ)	SI 02 01 14
Відсмоктувачі з резервуаром кріпиться до точки подачі AGA (СТИСНЕНЕ ПОВІТРЯ)	SI 02 01 01
Відсмоктувачі з резервуаром кріпиться до точки подачі DIN (СТИСНЕНЕ ПОВІТРЯ)	SI 02 01 02
Відсмоктувачі з резервуаром кріпиться до точки подачі AGA (КИСЕНЬ)	SI 02 01 05
Відсмоктувачі з резервуаром кріпиться до точки подачі DIN (КИСЕНЬ)	SI 02 01 11
Відсмоктувач кріпиться на рейці DIN/MODURA з резервуаром, ручкою, шлангом і вилкою AGA (СТИСНЕНЕ ПОВІТРЯ)	SI 02 02 13
Відсмоктувач кріпиться на рейці DIN/MODURA з резервуаром, ручкою, шлангом і вилкою DIN (СТИСНЕНЕ ПОВІТРЯ)	SI 02 02 14
Відсмоктувач кріпиться на рейці DIN/MODURA з резервуаром, ручкою, шлангом і вилкою AGA (КИСЕНЬ)	SI 02 02 16
Відсмоктувач кріпиться на рейці DIN/MODURA з резервуаром, ручкою, шлангом і вилкою DIN (КИСЕНЬ)	SI 02 02 17

ВИПУСКНИЙ КЛАПАН ВАКУУМУ БЕЗ ЗАПІРНОГО КЛАПАНА



- 1 Вказуючий манометр
- 2 Регулювальна ручка
- 3 Підключення до точки подачі
- 4 З'єднання відсмоктувача

ФУНКЦІЇ ТА ЗАСТОСУВАННЯ

- › Вимірювання та плавне регулювання вакууму всмоктування за допомогою ручки.
- › Висока стійкість до ударів і падінь завдяки латунному корпусу - дуже висока надійність,
- › Використовується в місцях, де проводяться часті процедури (ОІОМ).

ТЕХНІЧНІ ПАРАМЕТРИ

- › Регулювання всмоктування за допомогою ручки в діапазоні від 0 до 0,9 бар,
- › Діапазон регулювання вакууму через конусний клапан,
- › Підключення до центрального вакууму,
- › Монтаж безпосередньо до точки або рейки din/modura,
- › Можливість підключення запобіжного резервуара,
- › Вихід різьба 3/8",
- › Можливість підключення резервуарів для виділень,
- › Можливість з'єднання втулки з гайкою для безпосереднього монтажу гнучких трубок,
- › Запобіжний резервуар ємністю 300 мл,
- › Температура стерилізації:
 - резервуар з полікарбонату 134° c
- › Корпус з латуні (хромований).

МАКСИМАЛЬНИЙ ПОТОК

- › -0,9 бар - 30 л/хв

ЖИВЛЕННЯ

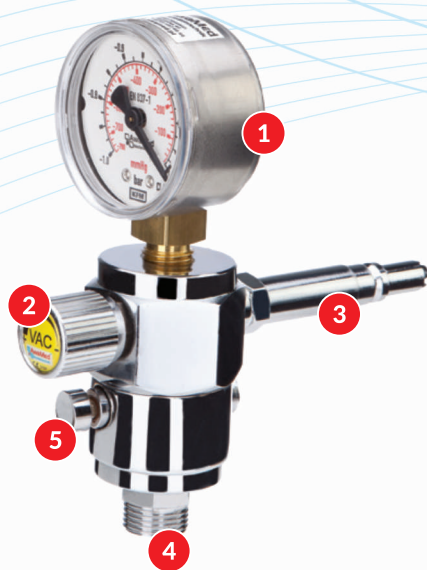
- › - 0,4 бар до - 0,9 бар.

ВИПУСКНИЙ КЛАПАН ВАКУУМУ БЕЗ КОНТЕЙНЕРА	ІНДЕКС
Випускний клапан вакууму кріпиться безпосередньо до точки подачі AGA	ZCP 01 01 01
Випускний клапан вакууму кріпиться безпосередньо до точки подачі DIN	ZCP 01 01 02
Випускний клапан вакууму кріпиться до рейки DIN/MODURA з ручкою, шлангом і вилкою AGA	ZCP 01 03 01
Випускний клапан вакууму кріпиться до рейки DIN/MODURA з ручкою, шлангом і вилкою DIN	ZCP 01 03 02



ВИПУСКНИЙ КЛАПАН ВАКУУМУ З КОНТЕЙНЕРОМ	ІНДЕКС
Випускний клапан вакууму кріпиться безпосередньо до точки подачі AGA з контейнером	ZCP 02 01 01
Випускний клапан вакууму кріпиться безпосередньо до точки подачі DIN з контейнером	ZCP 02 01 02
Випускний клапан вакууму кріпиться до рейки DIN/MODURA з контейнером, ручкою, шлангом та вилкою AGA	ZCP 02 02 20
Випускний клапан вакууму кріпиться до рейки DIN/MODURA з контейнером, ручкою, шлангом та вилкою DIN	ZCP 02 02 21

ВИПУСКНИЙ КЛАПАН ВАКУУМУ З ЗАПІРНИМ КЛАПАНОМ



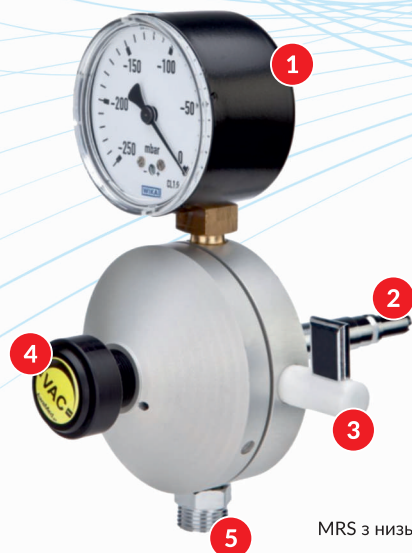
- 1 Вказуючий манометр
- 2 Регулювальна ручка
- 3 Підключення до точки подачі
- 4 З'єднання відсмоктувача
- 5 Запірний клапан



ВИПУСКНИЙ КЛАПАН ВАКУУМУ З ЗАПІРНИМ КЛАПАНОМ БЕЗ КОНТЕЙНЕРА	ІНДЕКС
Випускний клапан вакууму монтується безпосередньо до точки AGA	ZCP 03 01 01
Випускний клапан вакууму монтується безпосередньо до точки DIN	ZCP 03 03 01
Випускний клапан вакууму монтується на рейці DIN/MODURA з ручкою, шлангом і вилкою AGA	ZCP 03 04 01
Випускний клапан вакууму монтується на рейці DIN/MODURA з ручкою, шлангом і вилкою DIN	ZCP 03 04 02

ВИПУСКНИЙ КЛАПАН ВАКУУМУ З ЗАПІРНИМ КЛАПАНОМ З КОНТЕЙНЕРОМ	ІНДЕКС
Випускний клапан вакууму монтується безпосередньо до точки AGA з запобіжним резервуаром	ZCP 04 01 01
Випускний клапан вакууму монтується безпосередньо до точки DIN з запобіжним резервуаром	ZCP 04 01 02
Випускний клапан вакууму монтується безпосередньо на рейці DIN/MODURA з запобіжним резервуаром, ручкою, шлангом і вилкою AGA	ZCP 04 02 01
Випускний клапан вакууму монтується безпосередньо на рейці DIN/MODURA з запобіжним резервуаром, ручкою, шлангом і вилкою DIN	ZCP 04 02 02

МЕМБРАННИЙ РЕГУЛЯТОР ВІДСМОКТУВАЧА



MRS з низьким вакуумом AWA 250

- 1 Вказуючий манометр
- 2 Підключення до точки подачі
- 3 Клапан перемикання
- 4 Регульовальна ручка
- 5 З'єднання для всмоктування різьба 3/8"



MRS з високим вакуумом AWA 1000

ВЛАСТИВОСТІ

- ▶ Діапазон регулювання вакууму за допомогою внутрішньої діафрагми
 - від 0 до -250 мбар (версії rsn - низький вакуум)
 - від 0 до -1 бар (версії rsw - високий вакуум)
- ▶ Запобіжний резервуар ємністю 300 мл,
- ▶ Температура стерилізації: полікарбонатний резервуар 134 °с,
- ▶ Алюмінієвий корпус,
- ▶ подача вакууму від -0,4 до -0,9 бар,
- ▶ Запірний клапан,
- ▶ Різьба 3/8"

МОНТАЖ

Відсмоктувачі можна встановити у точках подачі AGA та DIN. Для медичних рейок типу MODURA/DIN за допомогою затискачів. Можливість з'єднання втулки з гайкою для прямого монтажу гнучких трубок,

ФУНКЦІЇ ТА ЗАСТОСУВАННЯ

- ▶ Вимірювання та плавне регулювання вакууму всмоктування за допомогою ручки,
- ▶ Висока стійкість до ударів і падінь завдяки алюмінієвому корпусу, часто використовується у важких умовах (швидка допомога, медичні консолі, палати для новонароджених),
- ▶ Версії rsn особливо рекомендуються для роботи в місцях, де необхідний низький вакуум з можливістю дуже точного регулювання (наприклад, для новонароджених).

МАКСИМАЛЬНИЙ ПОТІК

- ▶ Мембранний регулятор всмоктування з низьким вакуумом -250 мбар - 7,0 л/хв
- ▶ Мембранний регулятор всмоктування з високим вакуумом -0,9 бар - 40 л/хв

МЕМБРАННИЙ РЕГУЛЯТОР ВСМОКТУВАННЯ БЕЗ РЕЗЕРВУАРУ ДЛЯ ТОЧКИ	ІНДЕКС
Монтується до точки подачі AGA - низький вакуум	RSN 01 01 01
Монтується до точки подачі DIN - низький вакуум	RSN 01 01 02
Монтується до точки подачі AGA - високий вакуум	RSW 01 01 01
Монтується до точки подачі DIN - високий вакуум	RSW 01 01 02

МЕМБРАННИЙ РЕГУЛЯТОР ВСМОКТУВАННЯ БЕЗ РЕЗЕРВУАРУ ДЛЯ ШИНИ	ІНДЕКС
Монтується до рейки DIN/MODURA з ручкою, шлангом і вилкою AGA - низький вакуум	RSN 01 02 10
Монтується до рейки DIN/MODURA з ручкою, шлангом і вилкою DIN - низький вакуум	RSN 01 02 11
Монтується до рейки DIN/MODURA з ручкою, шлангом і вилкою AGA - високий вакуум	RSW 01 02 11
Монтується до рейки DIN/MODURA з ручкою, шлангом і вилкою DIN - високий вакуум	RSW 01 02 12

МЕМБРАННИЙ РЕГУЛЯТОР ВІДСМОКТУВАЧА



MRS з низьким вакуумом AWA 250



MRS з високим вакуумом AWA 1000

МЕМБРАННИЙ РЕГУЛЯТОР ВСМОКТУВАННЯ З РЕЗЕРВУАРОМ ДЛЯ ТОЧКИ	ІНДЕКС
Монтується до точки подачі AGA - низький вакуум	RSN 02 01 01
Монтується до точки подачі DIN - низький вакуум	RSN 02 01 02
Монтується до точки подачі AGA - високий вакуум	RSW 02 01 01
Монтується до точки подачі DIN - високий вакуум	RSW 02 01 02

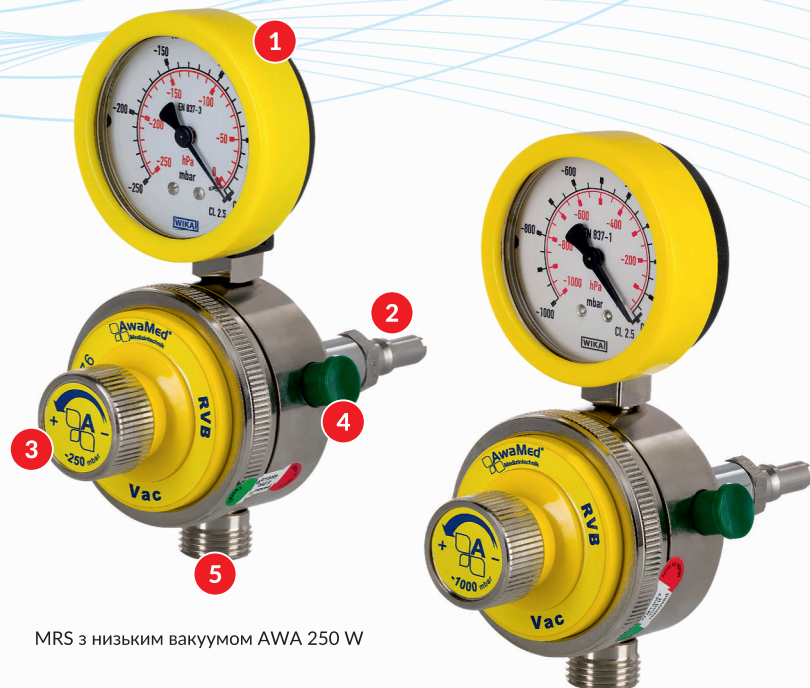
МЕМБРАННИЙ РЕГУЛЯТОР ВСМОКТУВАННЯ З РЕЗЕРВУАРОМ ДЛЯ ШИНИ	ІНДЕКС
Монтується до рейки DIN/MODURA з ручкою, шлангом і вилкою AGA - низький вакуум	RSN 02 02 08
Монтується до рейки DIN/MODURA з ручкою, шлангом і вилкою DIN - низький вакуум	RSN 02 02 09
Монтується до рейки DIN/MODURA з ручкою, шлангом і вилкою AGA - високий вакуум	RSW 02 02 13
Монтується до рейки DIN/MODURA з ручкою, шлангом і вилкою DIN - високий вакуум	RSW 02 02 14

МЕМБРАННИЙ РЕГУЛЯТОР ВІДСМОКТУВАЧА

ВЛАСТИВОСТІ

- Діапазон регулювання вакууму за допомогою внутрішньої діафрагми
 - від 0 до -250 мбар (версії rsn - низький вакуум)
 - від 0 до -1 бар (версії rsw - високий вакуум)
- Максимальний потік 52 л/хв (rsn) 80 л/хв (rsw)
- Запобіжний резервуар ємністю 300 мл або 150 мл
- Температура стерилізації: полікарбонатний резервуар 134 °с
- Подача вакууму від -0,4 до -0,9 бар,
- Запірний клапан,

- 1 Вказуючий манометр
- 2 Підключення до точки подачі
- 3 Регульовальна ручка
- 4 Клапан увімкнення/вимкнення
- 5 З'єднання відсмоктувача різьба 1/2"



MRS з низьким вакуумом AWA 250 W

MRS з високим вакуумом AWA 1000 W

МЕМБРАННИЙ РЕГУЛЯТОР ВІДСМОКТУВАЧА AWA 250 БЕЗ КОНТЕЙНЕРА	ІНДЕКС
Мембранний регулятор відсмоктувача AWA 250 Вт монтується до точки AGA - низький вакуум	RSNB 01 00 01
Мембранний регулятор відсмоктувача AWA 250 Вт монтується до точки DIN - низький вакуум	RSNB 01 00 02
Мембранний регулятор відсмоктувача AWA 250 Вт монтується до рейки DIN/MODURA з ручкою та кутовою втулкою AGA - низький вакуум	RSNB 01 00 01 15
Мембранний регулятор відсмоктувача AWA 250 Вт монтується до рейки DIN/MODURA з ручкою та кутовою втулкою DIN - низький вакуум	RSNB 01 00 02 15

МЕМБРАННИЙ РЕГУЛЯТОР ВІДСМОКТУВАЧА AWA 1000 БЕЗ КОНТЕЙНЕРА	ІНДЕКС
Мембранний регулятор відсмоктувача AWA 1000 Вт монтується до точки AGA - високий вакуум	RSWB 01 00 01
Мембранний регулятор відсмоктувача AWA 1000 Вт монтується до точки DIN - високий вакуум	RSWB 01 00 02
Мембранний регулятор відсмоктувача AWA 1000 Вт монтується до рейки DIN/MODURA з ручкою та кутовою втулкою AGA - високий вакуум	RSWB 01 00 01 15
Мембранний регулятор відсмоктувача AWA 1000 Вт монтується до рейки DIN/MODURA з ручкою та кутовою втулкою DIN - високий вакуум	RSWB 01 00 02 15

МЕМБРАННИЙ РЕГУЛЯТОР ВІДСМОКТУВАЧА



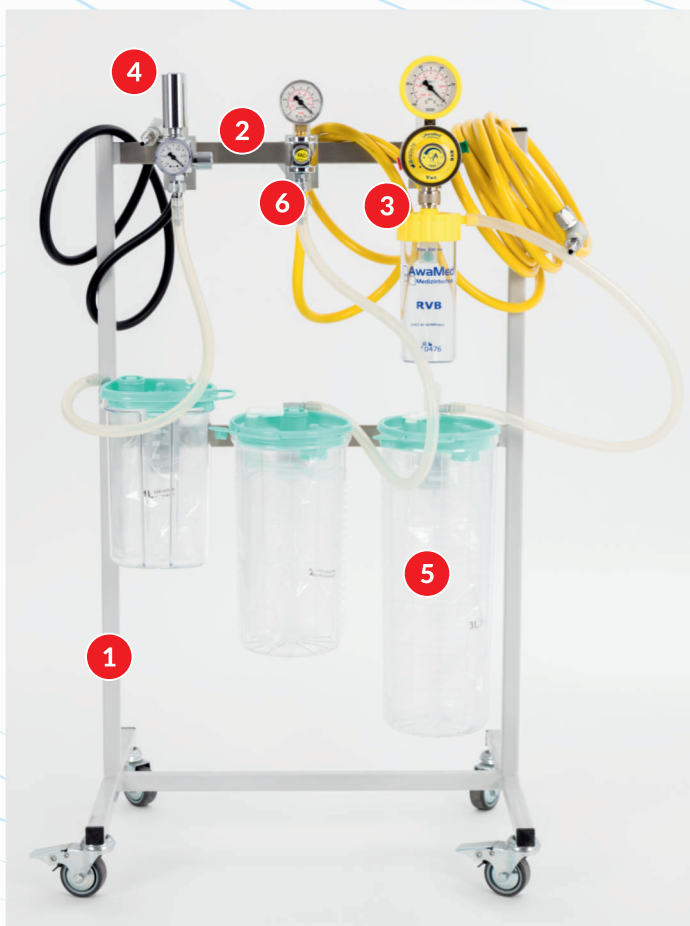
MRS з низьким вакуумом AWA 250 W

MRS з високим вакуумом AWA 1000 W

МЕМБРАННИЙ РЕГУЛЯТОР ВІДСМОКТУВАЧА AWA 250 Вт з КОНТЕЙНЕРОМ 300 МЛ	ІНДЕКС
Мембранний регулятор відсмоктувача AWA 250 Вт монтується до точки AGA з контейнером - низький вакуум	RSNB 02 01 01
Мембранний регулятор відсмоктувача AWA 250 Вт монтується до точки DIN з контейнером - низький вакуум	RSNB 02 01 02
Мембранний регулятор відсмоктувача AWA 250 Вт монтується до рейки DIN/MODURA з ручкою, шлангом і кутовою втулкою AGA з контейнером - низький вакуум	RSNB 02 02 01 15
Мембранний регулятор відсмоктувача AWA 250 Вт монтується до рейки DIN/MODURA з ручкою, шлангом і кутовою втулкою DIN з контейнером - низький вакуум	RSNB 02 02 02 15
МЕМБРАННИЙ РЕГУЛЯТОР ВІДСМОКТУВАЧА AWA 1000 Вт з КОНТЕЙНЕРОМ 300 МЛ	ІНДЕКС
Мембранний регулятор відсмоктувача AWA 1000 Вт монтується до точки AGA з контейнером - високий вакуум	RSWB 02 01 01
Мембранний регулятор відсмоктувача AWA 1000 Вт монтується до точки DIN з контейнером - високий вакуум	RSWB 02 01 02
Мембранний регулятор відсмоктувача AWA 1000 Вт монтується до рейки DIN/MODURA з ручкою, шлангом і кутовою втулкою AGA з контейнером - високий вакуум	RSWB 02 02 01 15
Мембранний регулятор відсмоктувача AWA 1000 Вт монтується до рейки DIN/MODURA з ручкою, шлангом і кутовою втулкою DIN з контейнером - високий вакуум	RSWB 02 02 02 15

КОМПЛЕКТ ВІДСМОКТУВАЧА

ЗАМОВНИК МАЄ МОЖЛИВОСТІ ІНДИВІДУАЛЬНОЇ КОНФІГУРАЦІЇ



Портативні комплекти відсмоктувачів AwaMed ідеально підходять до потреб клієнта. Замовник визначає кількість і тип відсмоктувачів, а також тип і кількість контейнерів для виділень.

Комплект з асортиментом, розміщеним на візку, забезпечує вільне переміщення з повним комплектом відсмоктувачів та контейнерів для виділень без ризику пошкодження обладнання або випадкового перекидання запобіжних контейнерів.

КОМПЛЕКТ ВІДСМОКТУВАЧА	ІНДЕКС
візок	STV 01 08 00

КОМПЛЕКТ ВІДСМОКТУВАЧА

- 1 візок
- 2 Медична рейка DIN
- 3 Мембранний регулятор всмоктування
- 4 Інжекторний відсмоктувач
- 5 Контейнер для виділень з одноразовими картриджами та дренажними трубками
- 6 Вакуумний зливний клапан

АКСЕСУАРИ



ЗАПОБІЖНИЙ КОНТЕЙНЕР	ІНДЕКС
Запобіжний контейнер із запірним клапаном 300 мл, з'єднання 1/2"	PZP 01 00 08
Запобіжний контейнер із запірним клапаном 150 мл, з'єднання 1/2"	PZP 01 00 09
Запобіжний контейнер із запірним клапаном 300 мл, з'єднання 3/8"	PZP 01 00 08 A
Запобіжний контейнер із запірним клапаном 150 мл, з'єднання 3/8"	PZP 01 00 09 A



КОНТЕЙНЕРИ SERRES	ІНДЕКС
Контейнер SERRES 1 л	STV 01 02 07
Контейнер SERRES 2 л	STV 01 02 04
Контейнер SERRES 3 л	STV 01 02 08

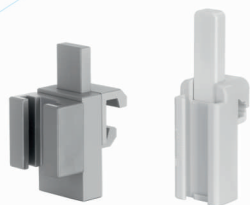
КАРТРИДЖ ДЛЯ КОНТЕЙНЕРА SERRES	ІНДЕКС
Картридж 1 л	STV 01 02 06
Картридж 2 л	STV 01 05 03
Картридж 3 л	STV 01 02 05

АКСЕСУАРИ



КОНТЕЙНЕРИ FLOVAC	ІНДЕКС
Контейнер FLOVAC 1 л	STV 06 01 01
Контейнер FLOVAC 2 л	STV 06 01 02
Контейнер FLOVAC 3 л	STV 06 01 03

КАРТРИДЖ ДЛЯ КОНТЕЙНЕРА FLOVAC	ІНДЕКС
Картридж 1 л	STV 06 02 01
Картридж 2 л	STV 06 02 02
Картридж 3 л	STV 06 02 03



ТРИМАЧ ДЛЯ КОНТЕЙНЕРІВ SERRES/FLOVAC	ІНДЕКС
Тримач для контейнера SERRES/FLOVAC для рейки DIN/MODURA (метал)	STV 06 00 10
Тримач для контейнера SERRES/FLOVAC для рейки DIN/MODURA (пластик)	UPSE 01 01 01

ТРИМАЧ ДЛЯ КОНТЕЙНЕРІВ FLOVAC	ІНДЕКС
Кільце ABS, що тримає контейнер FLOVAC	STV 06 00 10



ВТУЛКА З ГАЙКОЮ ДЛЯ РЕГУЛЯТОРІВ ВАКУУМУ	ІНДЕКС
Втулка з гайкою G 3/8"	TN 01 02 00
Втулка з гайкою G1/2"	TN 01 02 00 00



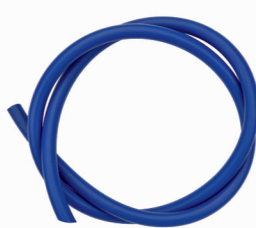
ФІЛЬТРИ	ІНДЕКС
Антибактеріальний фільтр для медичного відсмоктувача	FDS 01 01 01
Антибактеріальний фільтр для медичного відсмоктувача AWA	FDS 01 01 02

ШЛАНГИ*	ІНДЕКС
Шланг для медичних газів - жовтий [ВАКУУМ]	WAZ 01 03 00
Шланг для медичних газів - чорний [СТИСНЕНЕ ПОВІТРЯ]	WAZ 01 02 00
Шланг для медичних газів - синій [МОНООКСИД АЗОТУ]	WAZ 01 01 00
Шланг для медичних газів - білий [КИСЕНЬ]	WAZ 01 04 00

* розміри шлангу fi внутрішній діаметр 6,3 мм (+/- 0,3 мм),
fi зовнішній 12,4 мм (+/- 0,3 мм)"



ВАКУУМ



МОНООКСИД АЗОТУ



СТИСНЕНЕ ПОВІТРЯ



КИСЕНЬ



СИЛІКОНОВІ ДРЕНАЖІ	ІНДЕКС
Силіконовий шланг fi 12x2,5 для відсмоктувача	WAZ 00 00 02

ТАКОЖ ВИГОТОВЛЯЄМО

- МЕДИЧНІ КОНСОЛІ
- МОСТОВІ КОНСОЛІ
- МЕДИЧНІ ПАНЕЛІ
- КОНТРОЛЬНО-ГАЗОРОЗПОДІЛЬНІ ШАФИ
- РОТАМЕТРИЧНІ ДОЗАТОРИ
- МЕДИЧНІ ВІДСМОКТУВАЧІ
- ПУНКТИ ПОДАЧІ
- ВИЛКИ
- АДАПТЕРИ
- ШВИДКОЗ'ЄДНЮВАЛЬНІ РОЗ'ЄМИ
- РОЗГАЛУЖУВАЧІ



© AwaMed - Medizintechnik
друге видання

AwaMed - Medizintechnik Arkadiusz Warzyński
ul. Zeusa 1 • 72-006 Mierzyn • www.awamed.pl

awamed@awamed.pl tel. +48 91 48 76 849

20 років
досвіду

200
продуктів

